

УТВЕРЖДАЮ:
И.О.Председателя комитета Ивановской области
по лесному хозяйству

должность

А.В. Бабаев

фамилия, имя и отчество (при наличии)

03.07.2024

дата

Акт

лесопатологического обследования № 66-2024

лесных насаждений ОГКУ "Кинешемское лесничество" (лесничество, лесопарк)

Ивановская область (субъект Российской Федерации)

Способ лесопатологического обследования: 1. Визуальный
2. Инструментальный

Место проведения

Участковое лесничество	Урочище (дача)	Квартал	Выдел	Площадь выдела, га	Лесопатологический выдел	Площадь лесопатологического выдела, га
Нагорное		61	23	2,8	2	2,40

Лесопатологическое обследование проведено на площади 2,40 га

Кадастровый номер участка: 37:07:000000:00009 ; 37:22:000000:2; 37:22:020501:1 ; 37:22:020 501:2 ; 37:22:020 501:3
для участков, предоставленных в постоянное (бессрочное пользование, аренду)

Документ о праве пользования: Договор аренды от 11 февраля 2010 г. Б/Н
Заготовка древесины

(тип документа о праве пользования, дата, номер, вид разрешенного использования лесов)

2.4.3. Поражено болезнями:

Болезнь / возбудитель	Порода	Встречаемость (% от запаса насаждения)	Степень поражения лесного насаждения (слабая, средняя, сильная)

2.5. Выборке подлежит 40,9 % деревьев (указывается общий % запаса деревьев, подлежащих рубке, от общего запаса насаждения),

в том числе:

без признаков ослабления	_____	% (причины назначения);	_____
ослабленных	_____	% (причины назначения)	_____
сильно ослабленных	_____	% (причины назначения)	_____
усыхающих	_____	% (причины назначения)	_____
свежего сухостоя	_____	%;	
свежего ветровала	<u>0,5</u>	%;	
свежего бурелома	<u>1,3</u>	%;	
старого сухостоя	<u>36,5</u>	%;	
старого ветровала	<u>2,6</u>	%;	
старого бурелома	_____	%;	

2.6. Полнота лесного насаждения после уборки деревьев, подлежащих рубке, составит 0,5

Критич. полнота для данной категории лесн. насаж. и преобл. породы составляет

0,5

ЗАКЛЮЧЕНИЕ к инструментальному обследованию участка.

С целью предотвращения негативных процессов или снижения ущерба от их воздействия назначено:

Участковое лесничество	Урочище (дача)	Квартал	Выдел	Площадь выдела, га	Лесопатологический выдел	Площадь лесопатологического выдела, га	Вид мероприятия	Площадь мероприятия, га	Породы	Доля выбираемой древесины по запасу, %	Рекомендуемый срок проведения мероприятия
1	2	3	4	5	6	7	8	9	10	11	12
Нагорное	-	61	23	2,8	2	2,40	ВСП	2,40	Е, С, Б	40,9	2024-2026

Ведомость временной пробной площади и абрис лесного участка прилагаются (приложение 2 и 3 к Акту).

РЕКОМЕНДАЦИИ по проведению мероприятий, не относящихся к мероприятиям по предупреждению распространения вредных организмов.

- соблюдение Правил пожарной безопасности в лесах, Правил заготовки древесины

- своевременная вывозка заготовленной древесины;

- надзор за состоянием насаждения.

Дата проведения ЛПО 15.05.2024 г.

Дата составления документа 03.06.2024 г.

Исполнитель работ по проведению лесопатологического обследования:

Фамилия, имя и отчество (при наличии)

Токарев А.В.

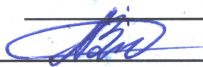
Организация

ООО "Решма-Лес"

Должность

инженер л/в

Подпись



Телефон

8(49331)5-30-10

№ кв.	№ выдела	№ участка	Целевое назначение лесов	Категория защитных лесов	№ кв.	№ выдела	№ участка	Таксационная характеристика лесного насаждения							площадь, га	Назначенные мероприятия																															
								площадь лесопатологического выдела	площадь лесопатологического выдела, га	состав	попада	возраст	средняя высота, м	средний диаметр, см		тип леса	полнота	бонитет	запас, куб.м/га	вид	площадь, га																										
1	2	3			6	7	8	9	10	11	12	13	14	15	16	17	18	19	20	21	22	23	24	25	26	27	28	29	30	31	32	33	34	35	36												
						2	2,40	6	Е	34	10	12	ЕЧВЗ	0,9	2	101,0	36	34,9											60,7	4,4				65,1	ВСР	2,40											
								1	С								3	87,3									12,7				882	12,7															
								2	Л								7	100,0																													
								1	Б								4	94,7								5,3																					
									К																																						
61	23	2,8																																													
ИТОГО ПО НАСАЖДЕНИЮ:																	50	59,1																0,5	1,3	36,5	2,6							343,821,882,881	40,9	ВСР	2,40

Условные обозначения: Н - деревья не подлежат рубке; Р - деревья подлежат рубке
Показатели, не соответствующие таксационному описанию отмечаются «*». Расшифровка кодов причин и признаков указана в разделе 2 к Акту лесопатологического обследования
Исполнитель работ по проведению лесопатологического обследования:
Фамилия, имя и отчество (при наличии) _____ Подпись _____
Токарев А.В. _____ Дата составления документа _____ 03.06.2024 г.

ВРЕМЕННАЯ ПРОБНАЯ ПЛОЩАДЬ № _____

1.1. Субъект Российской Федерации _____ Ивановская область _____

Лесничество _____ ОГКУ "Кинешемское лесничество" _____

Участковое лесничество _____ Нагорное _____ Урочище (дача) _____

Квартал _____ 61 _____ Выдел _____ 23 _____ Площадь выдела _____ 2,8 _____ га.

Лесопатологический выдел _____ 2 _____ Площадь лесопатологического выдела _____ 2,40 _____ га.

1.2. Метод перечеа:

Сплошной, ленты переа, круговые площадки постоянного радиуса, реласкопические площадки
(нужное подчеркнуть)

Количество лент/площадок _____ 2 _____ шт. Размеры площадок (длина × ширина/радиус) _____ 9,8 _____ м.

Размер временной пробной площади: _____ 0,06 _____ га.

1.3. Фактическая таксационная характеристика насаждения:

Состав _____ 6Е1С2Л1Б+К _____ -возраст _____ 34 _____ лет; тип леса _____ ЕЧ В3 _____ полнота _____ 0,9 _____

бонитет _____ 2 _____ Запас на га _____ 101,0 _____ кбм Возобновление _____ благонадежное, _____

1.4. Номер очага вредных организмов: _____

Тип очага вредных организмов: _____ эпизодический _____ хронический _____ (подчеркнуть)

Фаза развития очага вредных организмов: _____ начальная, _____ нарастания численности,
собственно вспышка, кризис _____ (подчеркнуть)

1.5. Причина ослабления, повреждения насаждения и время:

повреждение (заселено или отработано) короедом-типографом (код 343), воздействия сильных ветров прошлых лет, повлекшие наклон более 10°, изгиб или вывал деревьев (код 821), воздействия шквалистых и ураганных ветров текущего года, повлекшие слом стволов деревьев (код 882), воздействия сильных ветров текущего года, повлекшие наклон более 10°, изгиб или вывал деревьев (код 881).

Состояние насаждения : _____ сильно ослабленное лесное насаждение _____

Средневзвешенная категория состояния насаждения : _____ 2,63 _____

1.6. Назначенные мероприятия: _____ выборочная санитарная рубка _____

Исполнитель работ по проведению лесопатологического обследования:

Фамилия, имя и отчество (при наличии) _____ Токарев А.В. _____ Подпись _____ 

Дата составления документа _____ 03.06.2024 г. _____

ВЕДОМОСТЬ ПЕРЕЧЕТА ДЕРЕВЬЕВ

(для сплошного, ленточного и перечета на круговых площадках постоянного радиуса)

По насаждению: средневзвешенная категория состояния 2,63

Ступени толщины, см	Количество деревьев по категориям состояния, шт.																Всего	
	1		2		3		4		5		5 (а,б,в)			5 (г,д,е)			шт. / куб.м	в т. ч. подлежи т рубке, %
	Н	З	Н	З	Н	З	Н	З	Н	З	Н	З	О	Н	З	О		
1	2	3	4	5	6	7	8	9	10	11	12	13	14	15	16	17	18	19
8	5										1					13	19 / 0,73	57,5
12	5										1					9	15 / 1,26	63,5
16	5															7	12 / 2,21	57,0
20	2																2 / 0,65	
24	1																1 / 0,47	
28	1																1 / 0,74	
32																		
36																		
40																		
44																		
48																		
52																		
56																		
60																		
Итого, шт.	19										2					29	50 / 6,06	31
Итого, куб.м	3,58										0,11					2,37	6,06	2,48
Итого, % от запаса по насаждению	59,1										1,8					39,1	100,0	40,9

Условные обозначения: Н - не заселено (не поражено, не повреждено), З - заселено стволовыми вредителями (поражено болезнями, повреждено огнем), О - отработано стволовыми вредителями.

Порода: Ель Средневзвешенная категория состояния 3,60

Ступени толщины, см	Количество деревьев по категориям состояния, шт.																Всего	
	1		2		3		4		5		5 (а,б,в)			5 (г,д,е)			шт. / куб.м	в т. ч. подлежи т рубке, %
	Н	З	Н	З	Н	З	Н	З	Н	З	Н	З	О	Н	З	О		
1	2	3	4	5	6	7	8	9	10	11	12	13	14	15	16	17	18	19
8	3															13	16 / 0,48	81,3
12	1															9	10 / 0,8	90,0
16	2															7	9 / 1,62	77,8
20																		
24																		
28	1																1 / 0,74	
32																		
36																		
40																		
44																		
48																		
52																		
56																		
60																		
Итого, шт.	7															29	36 / 3,64	29
Итого, куб.м	1,27															2,37	3,64	2,37
Итого, % от запаса по породе	34,9															65,1	100,0	65,1

Причины назначения в рубку деревьев категорий состояния:

Порода:

Сосна

средневзвешенная категория состояния

1,51

Ступени толщины, см	Количество деревьев по категориям состояния, шт.																Всего		
	1		2		3		4		5		5 (а,б,в)			5 (г,д,е)			шт. / куб.м	в т. ч. подлежи т рубке, %	
	Н	З	Н	З	Н	З	Н	З	Н	З	Н	З	О	Н	З	О			
1	2	3	4	5	6	7	8	9	10	11	12	13	14	15	16	17	18	19	
8																			
12	1										1							2 / 0,16	50,0
16																			
20																			
24	1																	1 / 0,47	
28																			
32																			
36																			
40																			
44																			
48																			
52																			
56																			
60																			
Итого, шт.	2										1							3 / 0,63	1
Итого, куб.м	0,55										0,08							0,63	0,08
Итого, % от запаса по породе	87,3										12,7							100,0	12,7

Причины назначения в рубку деревьев категорий состояния:

Порода:

Лиственница

средневзвешенная категория состояния

1,00

Ступени толщины, см	Количество деревьев по категориям состояния, шт.																Всего		
	1		2		3		4		5		5 (а,б,в)			5 (г,д,е)			шт. / куб.м	в т. ч. подлежи т рубке, %	
	Н	З	Н	З	Н	З	Н	З	Н	З	Н	З	О	Н	З	О			
1	2	3	4	5	6	7	8	9	10	11	12	13	14	15	16	17	18	19	
8	2																	2 / 0,22	
12	2																	2 / 0,22	
16	2																	2 / 0,42	
20	1																	1 / 0,36	
24																			
28																			
32																			
36																			
40																			
44																			
48																			
52																			
56																			
60																			
Итого, шт.	7																	7 / 1,22	
Итого, куб.м	1,22																	1,22	
Итого, % от запаса по породе	100,0																	100	

Причины назначения в рубку деревьев категорий состояния:

Порода

Береза

средневзвешенная категория состояния

1,21

Ступени толщины, см	Количество деревьев по категориям состояния, шт.																Всего		
	1		2		3		4		5		5 (а,б,в)			5 (г,д,е)			шт. / куб.м	в т.ч. подлежи т рубке, %	
	Н	З	Н	З	Н	З	Н	З	Н	З	Н	З	О	Н	З	О			
8	-	-	-	-	-	-	-	-	-	-	-	-	-	-	-	-	-	1-0,03	100,0
12	1	-	-	-	-	-	-	-	-	-	-	-	-	-	-	-	-	1-0,08	-
16	1	-	-	-	-	-	-	-	-	-	-	-	-	-	-	-	-	1-0,17	-
20	1	-	-	-	-	-	-	-	-	-	-	-	-	-	-	-	-	1-0,29	-
24	-	-	-	-	-	-	-	-	-	-	-	-	-	-	-	-	-	-	-
28	-	-	-	-	-	-	-	-	-	-	-	-	-	-	-	-	-	-	-
32	-	-	-	-	-	-	-	-	-	-	-	-	-	-	-	-	-	-	-
36	-	-	-	-	-	-	-	-	-	-	-	-	-	-	-	-	-	-	-
40	-	-	-	-	-	-	-	-	-	-	-	-	-	-	-	-	-	-	-
44	-	-	-	-	-	-	-	-	-	-	-	-	-	-	-	-	-	-	-
48	-	-	-	-	-	-	-	-	-	-	-	-	-	-	-	-	-	-	-
52	-	-	-	-	-	-	-	-	-	-	-	-	-	-	-	-	-	-	-
56	-	-	-	-	-	-	-	-	-	-	-	-	-	-	-	-	-	-	-
60	-	-	-	-	-	-	-	-	-	-	-	-	-	-	-	-	-	-	-
Итого, шт.	3	-	-	-	-	-	-	-	-	-	-	1	-	-	-	-	-	4/0,57	1,0
Итого, куб.м	0,54	-	-	-	-	-	-	-	-	-	-	0,03	-	-	-	-	-	0,57	0,0
Итого, % от запаса по породе	94,7	-	-	-	-	-	-	-	-	-	-	5,3	-	-	-	-	-	100	5,3

Причины назначения в рубку деревьев категорий состояния

Порода

Кедр

средневзвешенная категория состояния

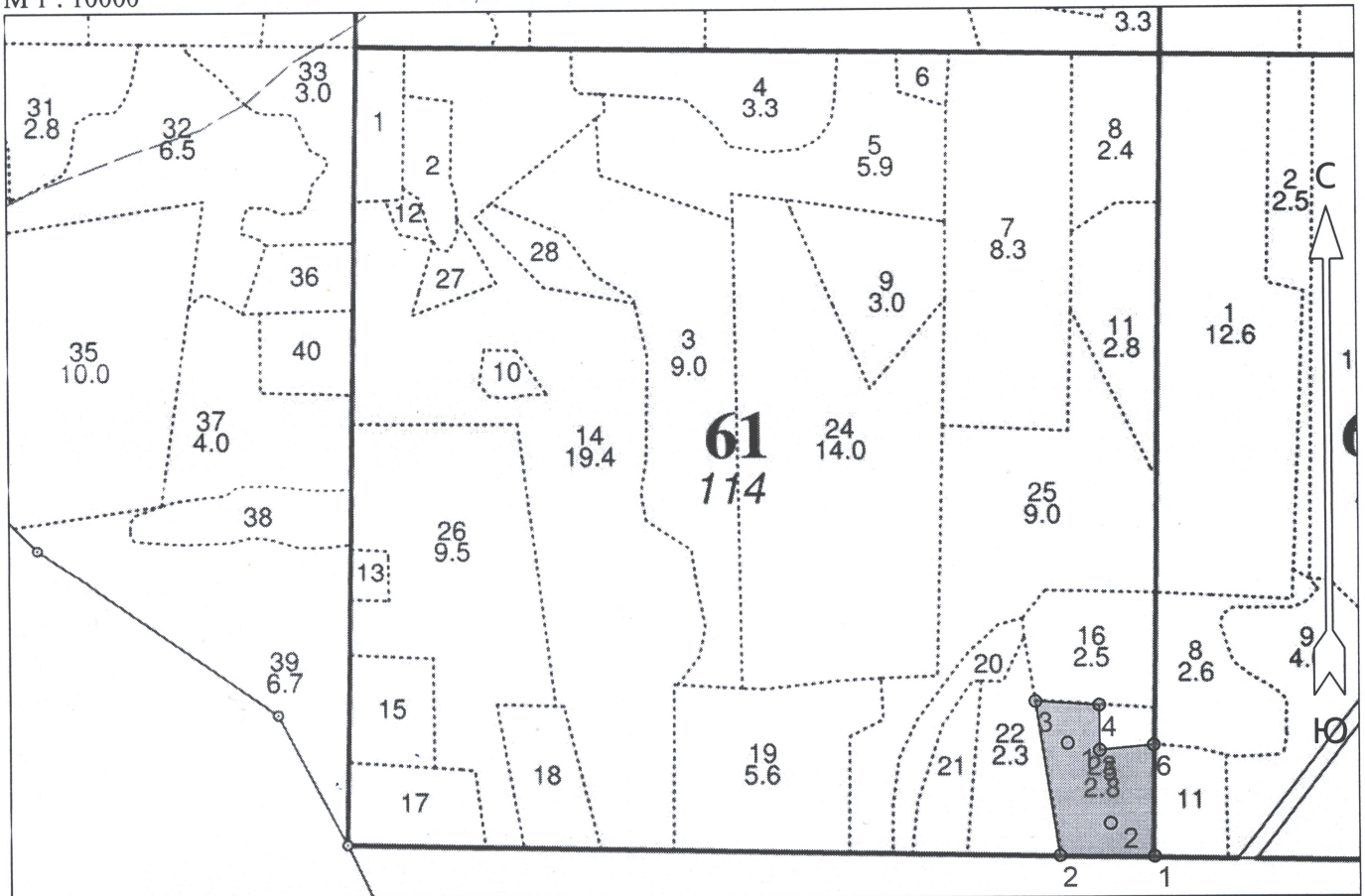
1,00

Ступени толщины, см	Количество деревьев по категориям состояния, шт.																Всего		
	1		2		3		4		5		5 (а,б,в)			5 (г,д,е)			шт. / куб.м	в т.ч. подлежи т рубке, %	
	Н	З	Н	З	Н	З	Н	З	Н	З	Н	З	О	Н	З	О			
8	-	-	-	-	-	-	-	-	-	-	-	-	-	-	-	-	-	-	-
12	-	-	-	-	-	-	-	-	-	-	-	-	-	-	-	-	-	-	-
16	-	-	-	-	-	-	-	-	-	-	-	-	-	-	-	-	-	-	-
20	-	-	-	-	-	-	-	-	-	-	-	-	-	-	-	-	-	-	-
24	-	-	-	-	-	-	-	-	-	-	-	-	-	-	-	-	-	-	-
28	-	-	-	-	-	-	-	-	-	-	-	-	-	-	-	-	-	-	-
32	-	-	-	-	-	-	-	-	-	-	-	-	-	-	-	-	-	-	-
36	-	-	-	-	-	-	-	-	-	-	-	-	-	-	-	-	-	-	-
40	-	-	-	-	-	-	-	-	-	-	-	-	-	-	-	-	-	-	-
44	-	-	-	-	-	-	-	-	-	-	-	-	-	-	-	-	-	-	-
48	-	-	-	-	-	-	-	-	-	-	-	-	-	-	-	-	-	-	-
52	-	-	-	-	-	-	-	-	-	-	-	-	-	-	-	-	-	-	-
56	-	-	-	-	-	-	-	-	-	-	-	-	-	-	-	-	-	-	-
60	-	-	-	-	-	-	-	-	-	-	-	-	-	-	-	-	-	-	-
Итого, шт.	-	-	-	-	-	-	-	-	-	-	-	-	-	-	-	-	-	-	-
Итого, куб.м	-	-	-	-	-	-	-	-	-	-	-	-	-	-	-	-	-	-	-
Итого, % от запаса по породе	-	-	-	-	-	-	-	-	-	-	-	-	-	-	-	-	-	-	-

Причины назначения в рубку деревьев категорий состояния

Абрис участка леса

М 1 : 10000



Условные обозначения

Эксплуатационная площадь		Неэксплуатационная площадь	
Круговые площадки постоянного радиуса			

№ квартала	№ выдела	№ лесопатологического выдела	Размеры ленты (круговой площадки) перечёта				Координаты начала, конца и поворотных точек лент перечёта / центров круговых площадок перечёта		
			№ ленты (площадки)	Длина, м	Ширина, м	Радиус, м			Площадь, га
61	23	2	1			9,8	0,03	57.19513	42.81612
			2			9,8	0,03	57.19417	42.81705

Пространственное размещение лесопатологических выделов

(включается в Акт при выделении лесопатологических выделов, для указания пространственного расположения повреждённых и погибших насаждений)

Номера точек	Координаты		Длина, м
	Широта	Долгота	
1 - 2	57.19377	42.81801	125

Исполнитель работ по проведению лесопатологического обследования:

Фамилия, имя и отчество (при наличии) Токарев А.В. _____ Подпись

Дата составления документа 3.06.24

2 - 3	57.19378	42.81594	208
3 - 4	57.19563	42.81541	85
4 - 5	57.19558	42.81682	60
5 - 6	57.19504	42.81682	72
6 - 1	57.19510	42.81800	148

Исполнитель работ по проведению лесопатологического обследования:

Фамилия, имя и отчество (при наличии) Токарев А.В. _____ Подпись 

Дата составления документа 3.06.24

61

Целевое назначение, категория защит. лесов: Эксплуатационные леса

Участковое лесничество: Игорице

№ выдела	Площадь	Сост. лесов, подлесок, подрост, поруб. выдел, особенности	Элемент леса	Возраст	Высота	Диаметр	Класс	Группа	Бонитет	Тип леса	Полнота	Запас сырья, кмб			Запас на выделе, кмб			Класс	Хозяйственные мероприятия					
												на I га	на выдел	в т.ч. по состав. породам	сухостой (ста-рого)	редин	еди-нич. дер		Захламленность общая	ликвидация				
1	2			4	5	6	7	8	9	10	11	12	13	14	15	16	17	18	19	20	21	22	23	24
22	2.3	9B1OC+C+E	10E, (10); 1.5 м, 2.5 тыс.шт/га (Благонадежный)	1	26	9B	55	26	24	6	5	1	ЕЧ	0.8	270	621	559	2						23
			Культуры: год создания л/к - 1962, состояние - Погиблие, причина гибели - заглущение листв.пор.																					
			Выполненные хоз. мероприятия: Иск.лесовосст. (л/к), 1962, Ель, Запросктир. и провед. обоснов., оценка - Неудовлетворительные, факторы снижения качества - заглущение листв.пор.																					
			Особенности: полнота неравномерная																					
23	2.8	Культуры лесные	Культуры: год создания л/к - 1983, состояние - Удовлетворительные	1	10	6E	34	10	10	2	2	2	ЕЧ	0.9	100	280	168							
		6E1C2Л1Б+К	Особенности: -																					
24	14	Культуры несомкнувшиеся	Культуры: год создания л/к - 2012, Вспашка борозд., Посадка ручная, расстояние между рядами - 3 м, расстояние в ряду - 0.6 м, количество - 4.4 тыс. шт/га, состояние - Удовлетворительные	4	1	10E	3	1	1	1	0	1	СЧ	70										
		Несомкн.к.непокр.пл.	Особенности: -																					
		10E	Особенности: -																					
		Естеств. возобновл.	Особенности: -																					
		5B5OC	Особенности: -																					
25	9	9B1E+OC+C	Культуры: год создания л/к - 2012, Вспашка борозд., Посадка ручная, расстояние между рядами - 3 м, расстояние в ряду - 0.6 м, количество - 4.4 тыс. шт/га, состояние - Удовлетворительные	1	26	9B	80	27	24	8	6	1	СЧ	0.8	270	2430	2187	2						
			Особенности: -																					
		1E	Особенности: -																					
		OC	Особенности: -																					
		C	Особенности: -																					
			Особенности: -																					
26	9.5	Культуры несомкнувшиеся	Культуры: год создания л/к - 2013, Вспашка борозд., Посадка ручная, расстояние между рядами - 3 м, расстояние в ряду - 0.7 м, количество - 4.4 тыс. шт/га, состояние - Удовлетворительные	4	10E	3	0.5	1	1	0	1	СЧ	70											
		Несомкн.к.непокр.пл.	Особенности: -																					
		10E	Особенности: -																					
		Естеств. возобновл.	Особенности: -																					
		1E3B4OC	Особенности: -																					
			Особенности: -																					

Прорежив. 1 оч. (15%)
20172

Осветлен. 1 оч. (25%)
Допол. культур

Спл. рубка сохр. пдр. (100%)
Ест. лесовос. сох. пл. 20212

Агротех. уход за лк
Допол. культур



Юлия Верна
Александр Мухоморов А.А.